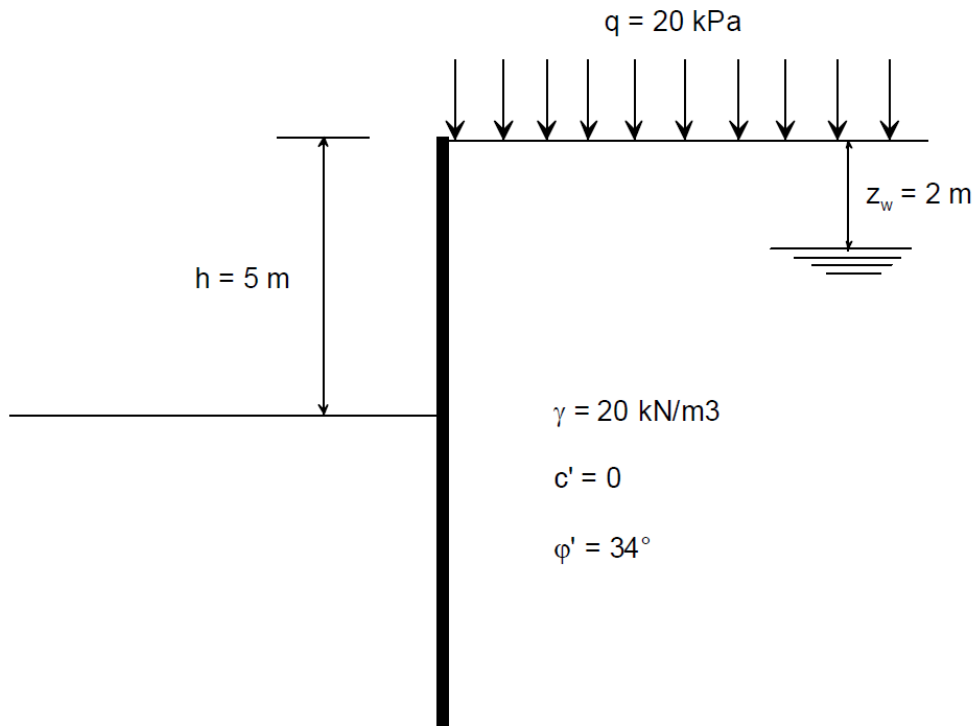


Corso di “Scavi, rilevati e opere di sostegno” A.A. 2014/2015

ESERCITAZIONE N°3



Dimensionare, con riferimento alle Norme Tecniche per le Costruzioni 2008, la lunghezza della struttura di sostegno considerando un ordine di tiranti. Scegliere la localizzazione della struttura ai fini della determinazione dell'azione sismica.

Dimensionare il tirante di ancoraggio.

Calcolare il momento massimo nella struttura.