

PALI DI FONDAZIONE E PALIFICATE

ing. Nunziante Squeglia

1. INTRODUZIONE AL CORSO

Prove di Valutazione

- Esercitazione (?)**
- Prova scritta (come FOP)**
- Prova orale**

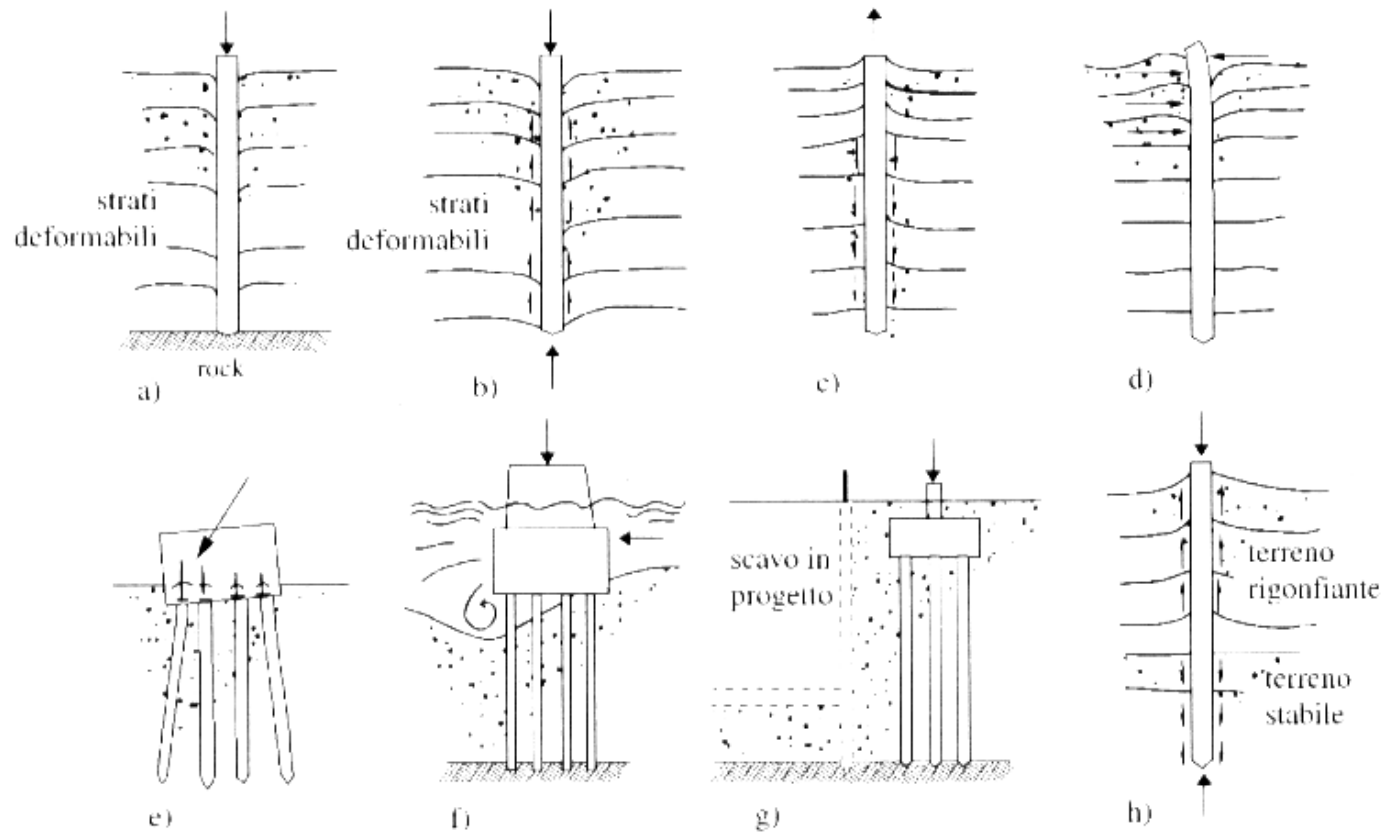
Cos'è un Palo?

DEFINIZIONE

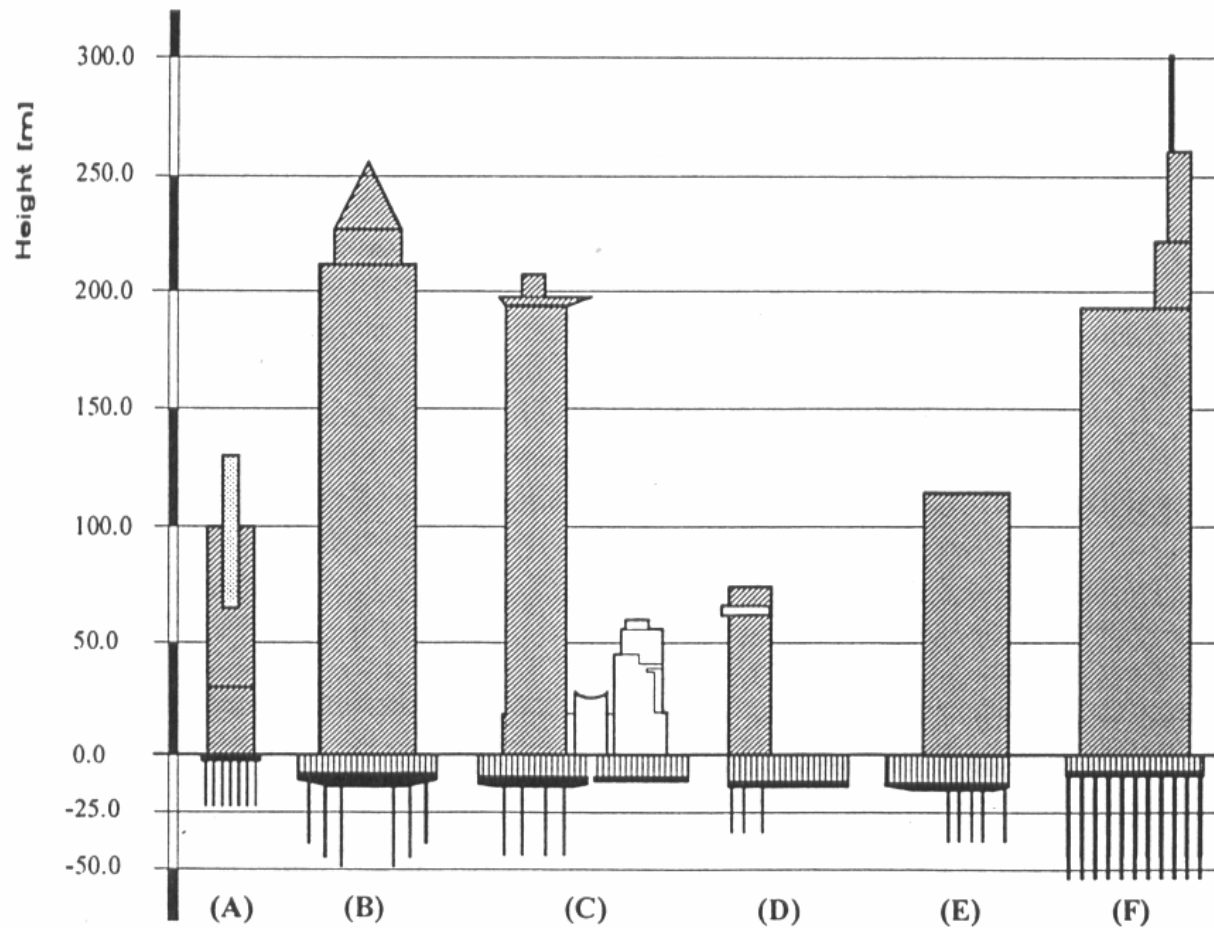
(Norme Tecniche, 2005)

**Elemento strutturale che
“trasferisce l'azione proveniente
dalla struttura in elevato agli
strati profondi del terreno”**

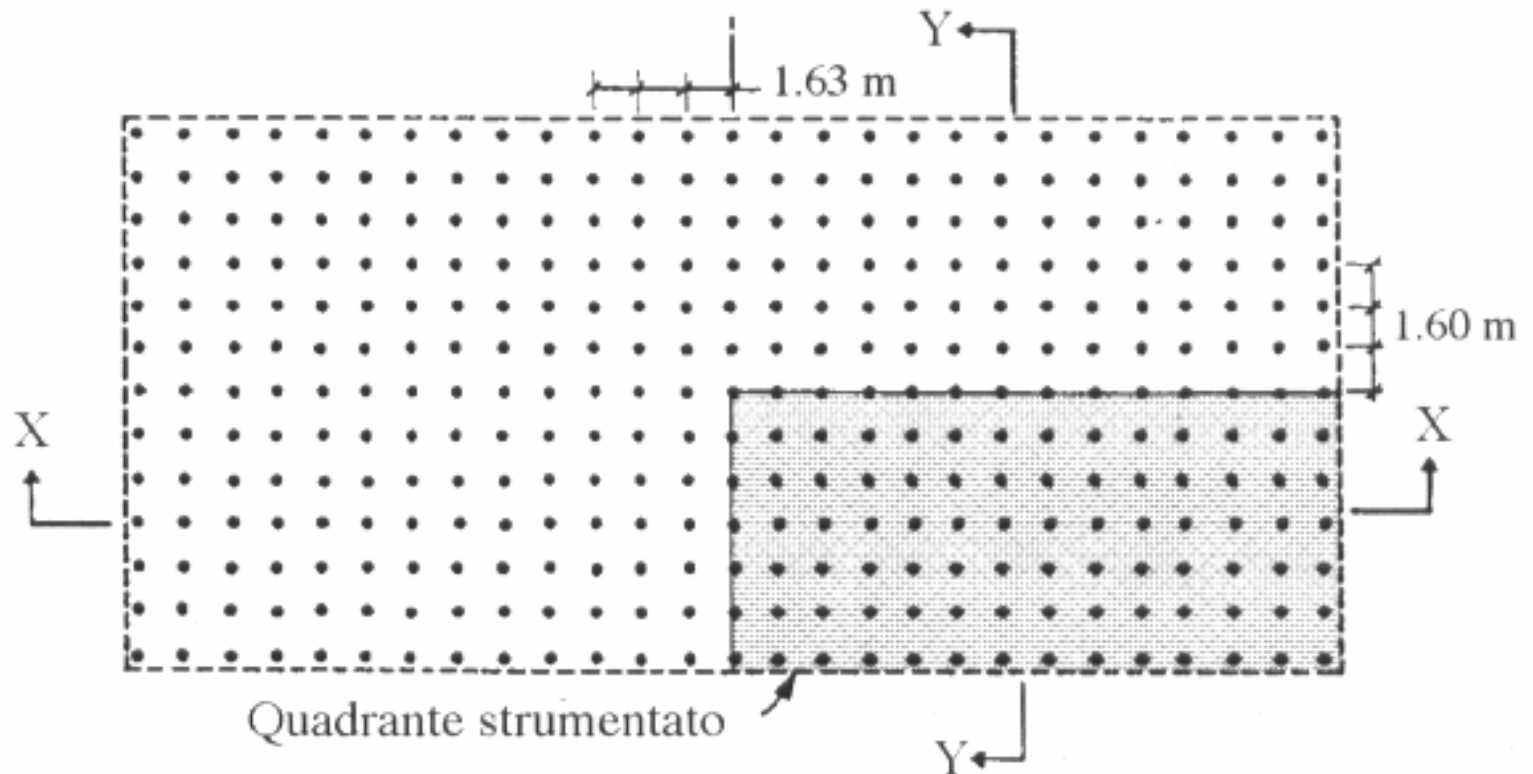
Perché si ricorre ai pali?



Esempi di Palificate



Esempi di Palificate



PIANTA (pali \varnothing 450 mm; L = 13 m)

351 pali (4563 m)

Indice del Corso:

- 1. Introduzione al corso**
- 2. Richiami di indagini geotecniche**
- 3. Tecniche di esecuzione dei pali di fondazione**
- 4. Requisiti di progetto e normativa di riferimento (!?)**
- 5. Carico limite del palo singolo e delle palificate**
- 6. Sperimentazione sui pali di fondazione**
- 7. Analisi delle fondazioni su pali in condizioni di esercizio**
- 8. Adeguamento di fondazioni esistenti**

Testi di riferimento

C. Viggiani, *Fondazioni*, Hevelius Edizioni.

R.Lancellotta e J. Calavera, *Fondazioni*, McGraw-Hill

Materiale distribuito durante il corso dal docente