

**CORSO DI LAUREA MAGISTRALE IN ING. MECCANICA**  
**INSEGNAMENTO DI COSTRUZIONE DI MACCHINE**  
**APPELLO DEL 22-07-2013**

ALLIEVO \_\_\_\_\_ MATRICOLA \_\_\_\_\_

L'allievo risponde a 2 a scelta dei quesiti 1-3 e svolge il quesito 4

**QUESITO 1**

Il sistema ad 1 gdl non smorzato mostrato in Fig. 1a è assoggettato alla storia di carico mostrata nella Fig. 1b (Gradino con rampa iniziale).

Si discuta la risposta in funzione del tempo

Dati:

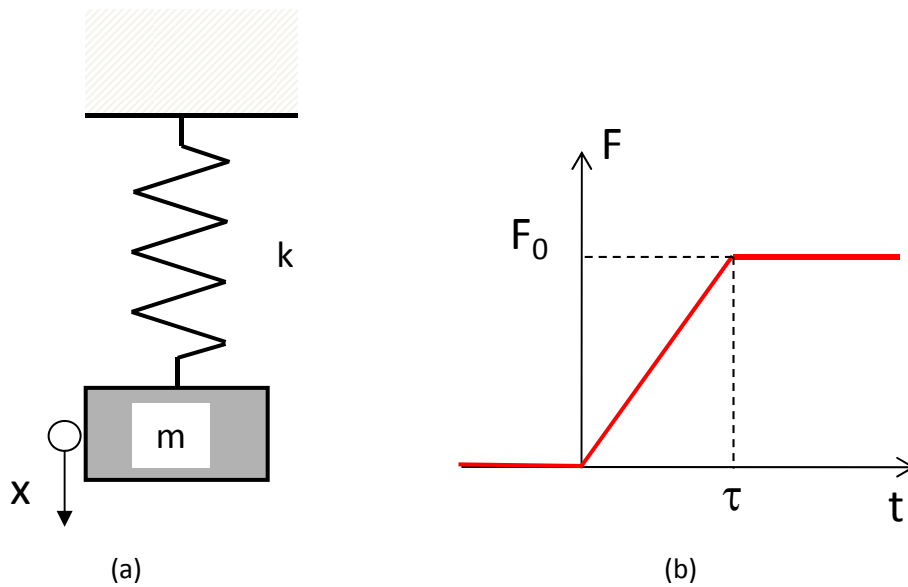


Figura 1

## **Risposta al Quesito 1**

## **QUESITO 2**

Si discuta l'andamento, in funzione della pulsazione della forzante, dello sfasamento dello spostamento rispetto alla forzante stessa in un sistema non smorzato e smorzato. In particolare si evidenzino gli effetti dello sfasamento nel bilancio energetico del sistema.

**Risposta al Quesito 2 (continua)**

**QUESITO 3**

Si descrivano i modi descritti nel corso per la determinazione dello smorzamento di un sistema.

**Risposta al Quesito 3 (continua)**

### Quesito 4

Disegnare schematicamente un sistema di regolazione del tiro della cinghia nella trasmissione mostrata in Fig. 2. Il sistema deve mantenersi entro i limiti di ingombro mostrati a linea tratteggiata nella Figura. Per il fissaggio è disponibile un piano attrezzato con guide a "T" rovescio.

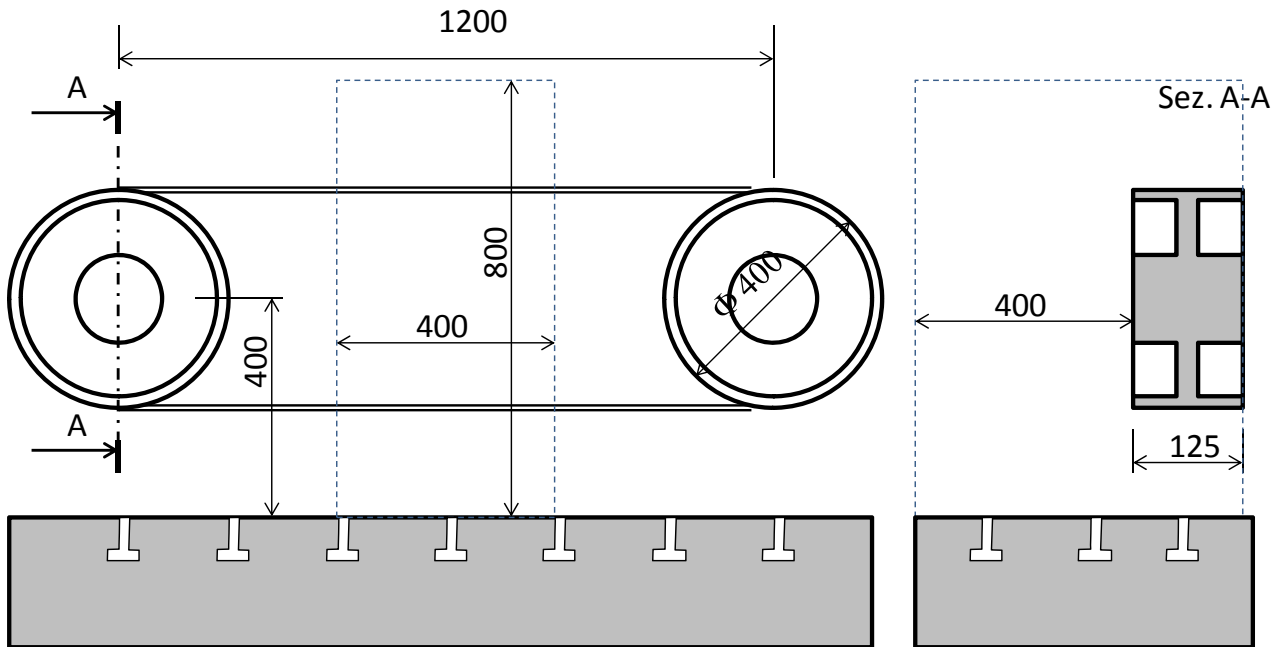


Fig. 2

