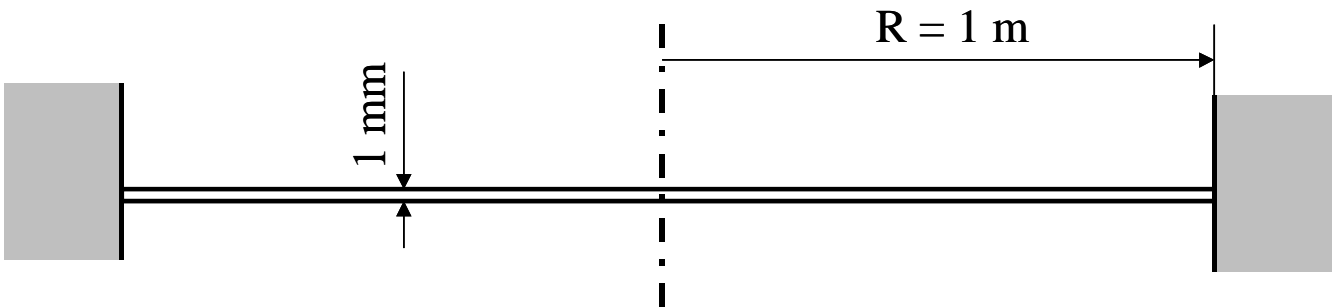


ANALISI MODALE DI PIASTRA INCASTRATA AL BORDO ESTERNO

Si conduca, l'analisi modale della piastra circolare in acciaio incastrata al bordo riportata in Figura.



Per il modello si utilizzi l'elemento 63 (guscio nello spazio).

La prima frequenza propria, calcolata per via analitica, risulta essere pari a 2.551 Hz.

Una volta condotta l'analisi modale:

- si analizzino le forme modali, cercando di distinguere i modi assialsimmetrici da quelli non assialsimmetrici

Si conduca poi l'analisi anche con l'elemento "guscio assialsimmetrico" confrontando i risultati.