

EX TEMPORE n.1 (tema di laboratorio)

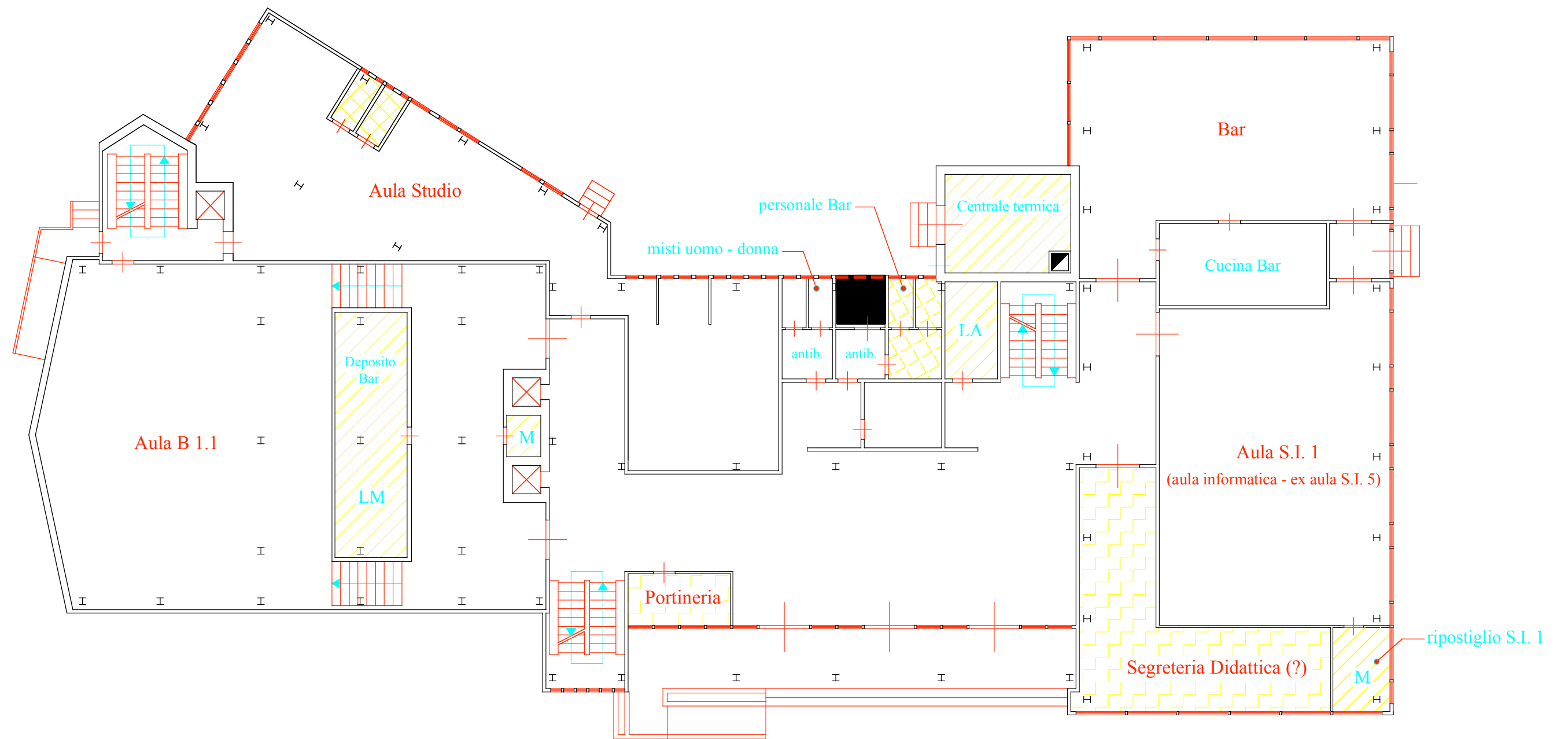
Analizzare l'edificio del polo B della Facoltà di Ingegneria per individuare le aree funzionali omogenee, individuando le attività tipiche delle aree in oggetto e relazionando le aree fra di loro.

Si cerchi di individuare come le unità ambientali siano inserite negli spazi costruiti, cercando di mettere in evidenza anche le attività elementari. Si analizzino le attività elementari che si svolgono all'interno di un'area dove è inserita un'attività complessa.



MODALITA' OPERATIVE

- L'esercitazione si potrà svolgere evidenziando sulle tavole fornite le Unità ambientali, con retini o colori, e riportando a fianco le unità ambientali individuate. Per alcune zone (aree dove si svolgono attività complesse) scelte dal gruppo si richiede il dettaglio, evidenziato analogamente a quanto suddetto, delle attività elementari.
- Il risultato del lavoro da elaborare in gruppo dovrà corrispondere alle tavole dei piani con le note di cui sopra.



(?) verificare tempi eventuale trasferimento Segreteria Didattica

