

TEMA ANNUALE

Obiettivo

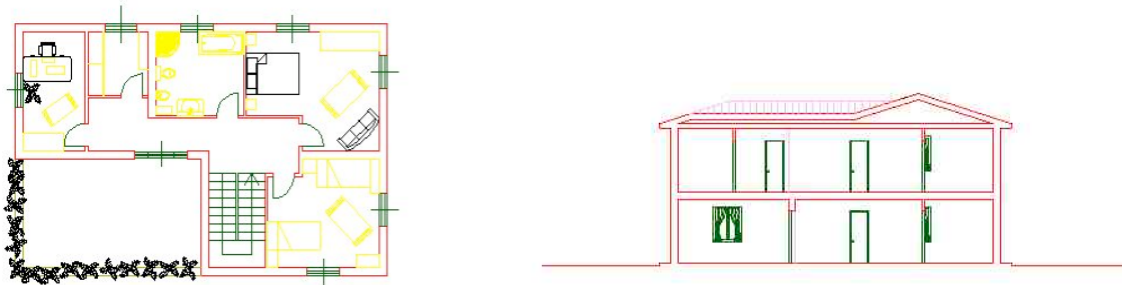
Progettare, in un lotto prescelto, un piccolo edificio ad uso residenziale. La progettazione dovrà curare gli sviluppi definitivi del progetto, con alcuni dettagli di carattere esecutivo.

Modalità operative

La scelta del tipo residenziale da progettare dovrà orientarsi su un edificio unifamiliare e/o bifamiliare, oppure su una villetta a schiera.

La progettazione partirà dalla scelta del lotto, che dovrà essere collocato in una zona urbanistica B o C, e dall'analisi dei parametri urbanistici (indice fondiario, altezza massima e rapporto di copertura) che definiranno le caratteristiche dimensionali dell'edificio. Seguirà la fase di inquadramento del lotto e quella dell'acquisizione delle informazioni ad esso relative, curando l'analisi del contesto, anche con opportuna documentazione fotografica, evidenziando quali rapporti con la zona circostante debbano essere considerati, sia in termini di viste, di caratteristiche geometriche, sia in termini di materiali e di aspetto.

Sulla base dell'analisi svolta, si procederà ad un'ipotesi progettuale, definendo gli aspetti funzionali-spaziali per passare poi alla scelta del sistema costruttivo e di conseguenza dei materiali da utilizzarsi. Saranno scelti i sistemi di finitura interni ed esterni, gli infissi e le chiusure, i tipi di rivestimenti. Saranno infine da sviluppare, almeno in fase preliminare, gli aspetti impiantistici, con particolare riferimento agli impianti termoidraulici e di smaltimento delle acque. Per la comprensione delle interazioni fra le parti, dei dettagli e delle modalità costruttive si curerà lo sviluppo di particolari a carattere esecutivo, in scala adeguata.



Risultati

I risultati sono rappresentati dalle elaborazioni progettuali, da presentarsi in un album in formato A3, comprendenti oltre alle tavole di studio preliminare, redatte a mano libera, i seguenti elaborati:

- Inquadramento del lotto, dei vincoli, del contesto circostante anche con foto
- Planimetria del lotto con definizioni delle pertinenze esterne (scala 1:500-1:250)
- Pianta dei piani con indicazioni dimensionali e indicazioni dei locali (1:100)
- Piante di dettaglio con arredamento, con quote e dettagli dei materiali (1:50)
- Prospetti e sezioni necessari alla comprensione del fabbricato (1:100)
- Sezione terra tetto comprendente dettagli sull'involucro (1:50)
- Schemi progettuali degli impianti.
- Particolari costruttivi, di cui almeno uno della scala.

Lo studente potrà inoltre realizzare una rappresentazione in 3D dell'intero complesso, costituita da una assonometria o una vista prospettica d'insieme.